

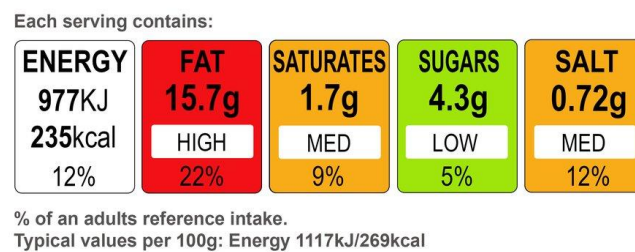
ELENCO SINTETICO DEI VARI SISTEMI DI ETICHETTATURA FRONTE PACCO

KEY HOLE 1989 (Svezia) (Norvegia, Islanda e Danimarca) (2009-2013) (su 100 g di prodotto)



Il simbolo Keyhole, istituito in Svezia nel 1989, è poi diventato un'etichetta nordica comune per indicare i prodotti alimentari più sani in Danimarca, Norvegia, Islanda e Svezia. Il simbolo Keyhole dell'Agenzia alimentare svedese è uno strumento per aiutare i consumatori a identificare le opzioni più sane al momento dell'acquisto di cibo. Il Keyhole (buco della Serratura) è un'etichetta alimentare che identifica i prodotti alimentari più sani all'interno di un gruppo di prodotti. La scelta di alimenti con il simbolo Keyhole rende più facile e meno dispendioso in termini di tempo trovare prodotti più sani nei negozi di alimentari. Gli alimenti etichettati con il simbolo Keyhole contengono meno zuccheri e sale, più fibre e cereali integrali e più sani o meno grassi rispetto ai prodotti alimentari dello stesso tipo che non possono essere etichettati con il Keyhole.

Front of Pack Nutrition Labelling (Regno Unito (UK), 2013) (su 100 g di prodotto)



Questo tipo di etichetta contiene: a) Informazioni sul valore energetico in kilojoule (kJ) e kilocalorie (kcal) per 100 g / ml in una porzione specificata del prodotto. b) Informazioni sulle quantità in grammi di grassi, grassi saturi ("saturi"), zuccheri (totali) e sale in grammi, in una determinata porzione del prodotto. c) Informazioni sulla dimensione delle porzioni espresse in modo facilmente riconoscibile e significativo per il consumatore. Inoltre, codifica a colori la "qualità" del contenuto di nutrienti dell'alimento.

**Evolved Nutrition Labelling (Mondelēz International, Nestlé, PepsiCo,
The Coca-Cola Company and Unilever) (2018) (per singola porzione)**



Secondo DPO International, il sondaggio fatto dalle aziende proponenti ha rilevato che otto consumatori su 10 hanno trovato l'etichetta ENL facile da capire e utile per valutare il contenuto di nutrienti di alimenti e bevande, consentendo loro di fare una scelta di prodotto informata a colpo d'occhio. La maggior parte degli intervistati ha espresso una preferenza per le etichette colorate rispetto all'etichetta di assunzione di riferimento in bianco e nero, e i consumatori europei "in generale preferiscono l'etichettatura per porzione rispetto all'etichettatura per 100 g quando si tratta di confrontare il contenuto di nutrienti di diversi prodotti utilizzando un'etichetta codificata a colori"

NUTRIFORM BATTERY (Italia) (2022) (per singola porzione)



Descrizione:

-Tutti i valori espressi sono relativi alla singola porzione.

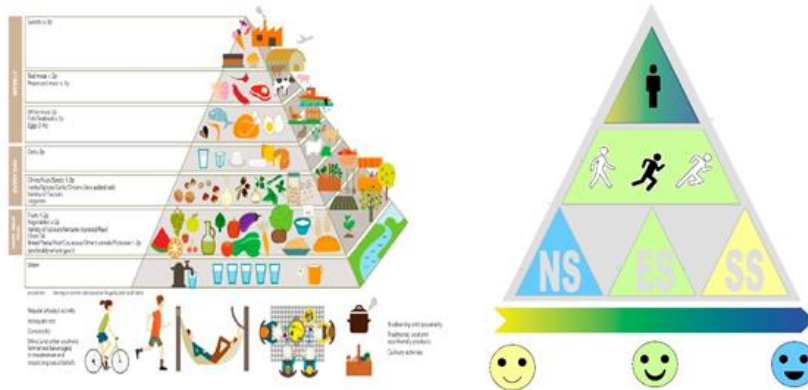
-Ogni box contiene l'indicazione quantitativa del contenuto di energia, grassi, grassi saturi, zuccheri e sale della singola porzione. Il contenuto energetico è espresso sia in Joule che in Calorie. I contenuti di grassi, grassi saturi, zuccheri e sale sono espressi in grammi.

-All'interno del simbolo "batteria" è indicata la percentuale di energia, grassi, grassi saturi, zuccheri e sale apportati dalla singola porzione rispetto alla quantità giornaliera di assunzione raccomandata. *Le quantità di assunzione giornaliera raccomandate in EU sono:*

- *Energia: 8400 kJ / 2000 kcal*
- *Grassi: 70 g*
- *Grassi saturi: 20 g*
- *Zuccheri: 90 g*
- *Sale: 6 g*

-La parte carica della batteria rappresenta graficamente la percentuale di energia o nutrienti contenuta nella singola porzione, permettendo di quantificarla anche visivamente. La somma di ciò che si mangia durante il giorno può "riempire" la carica della batteria, senza andare oltre, al fine di non superare le quantità di assunzione giornaliera raccomandate.

MED-INDEX (Italia)(2021) (piramide Dieta Mediterranea) (per singola porzione)



THE TRIANGLE IS IMMEDIATELY ASSOCIATED WITH THE FOOD PYRAMID THAT EVOKES

THE CONCEPTS OF BALANCED FOOD CHOICES AND AIMED AT WELL-BEING

THE DIVISION INTO PARALLEL BANDS RECALLS THE ICONOGRAPHY OF THE FOOD PYRAMID

Il Med index:

Ha la forma triangolare della piramide, simbolo di un regime dietetico sano;

Nell'apice ha l'indicazione del numero di porzioni dell'unità di vendita,

Nella fascia centrale l'apporto calorico è espresso sotto forma di intensità dell'attività fisica consigliata, bassa, media e alta. Utilizza un codice di colore positivo (buono, più buono, il migliore) in antitesi ai codici semaforici;

Include nella fascia centrale i tre criteri della sostenibilità, nutrizionale, ambientale e sociale;

NUTRI-SCORE: (Francia (2016) (Germania, Spagna e Belgio)(2018) (su 100 g di prodotto)



Nutri-Score è un sistema di etichettatura dei prodotti alimentari pensato per semplificare l'**identificazione dei valori nutrizionali** di un prodotto alimentare attraverso l'utilizzo di due scale correlate: una cromatica divisa in 5 gradazioni dal verde al rosso, ed una alfabetica

il Nutriscore assegna colori e lettere di riferimento **in base alla salubrità degli alimenti**, ovvero al livello di zuccheri, grassi e sale contenuti in 100 grammi di prodotto. Si va dal verde per gli alimenti sani, al rosso per quelli da mettere al bando; dalla lettera A, per i prodotti più salutari, alla lettera E per quelli nocivi.